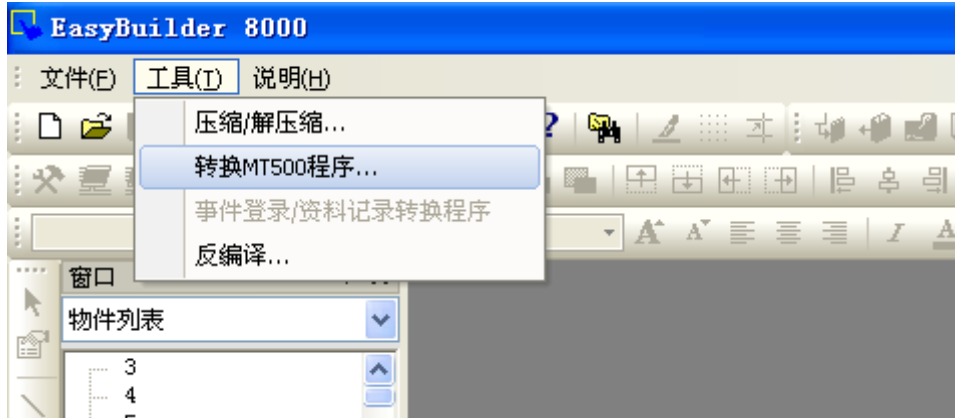
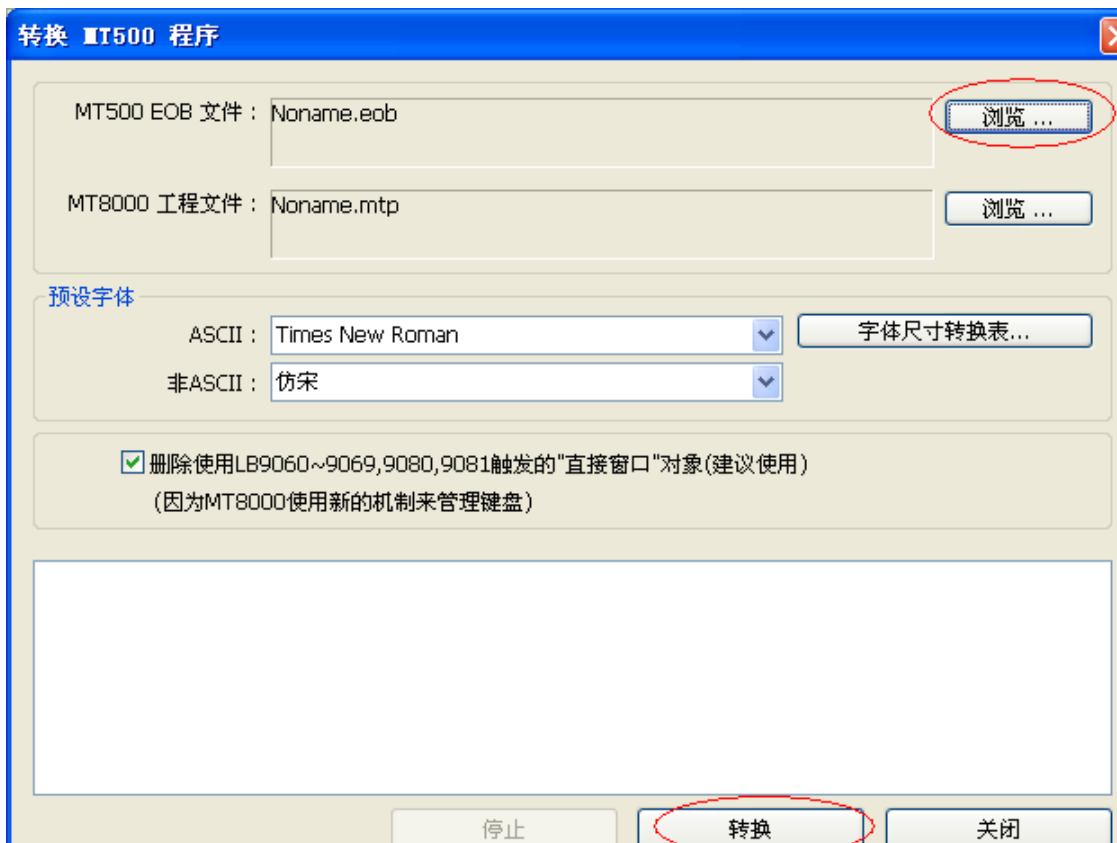


MT500 程序转换成 MT8000

1、运行 EasyBuilder 8000 - “工具栏 ” >选择 “转换 500 程序 ”

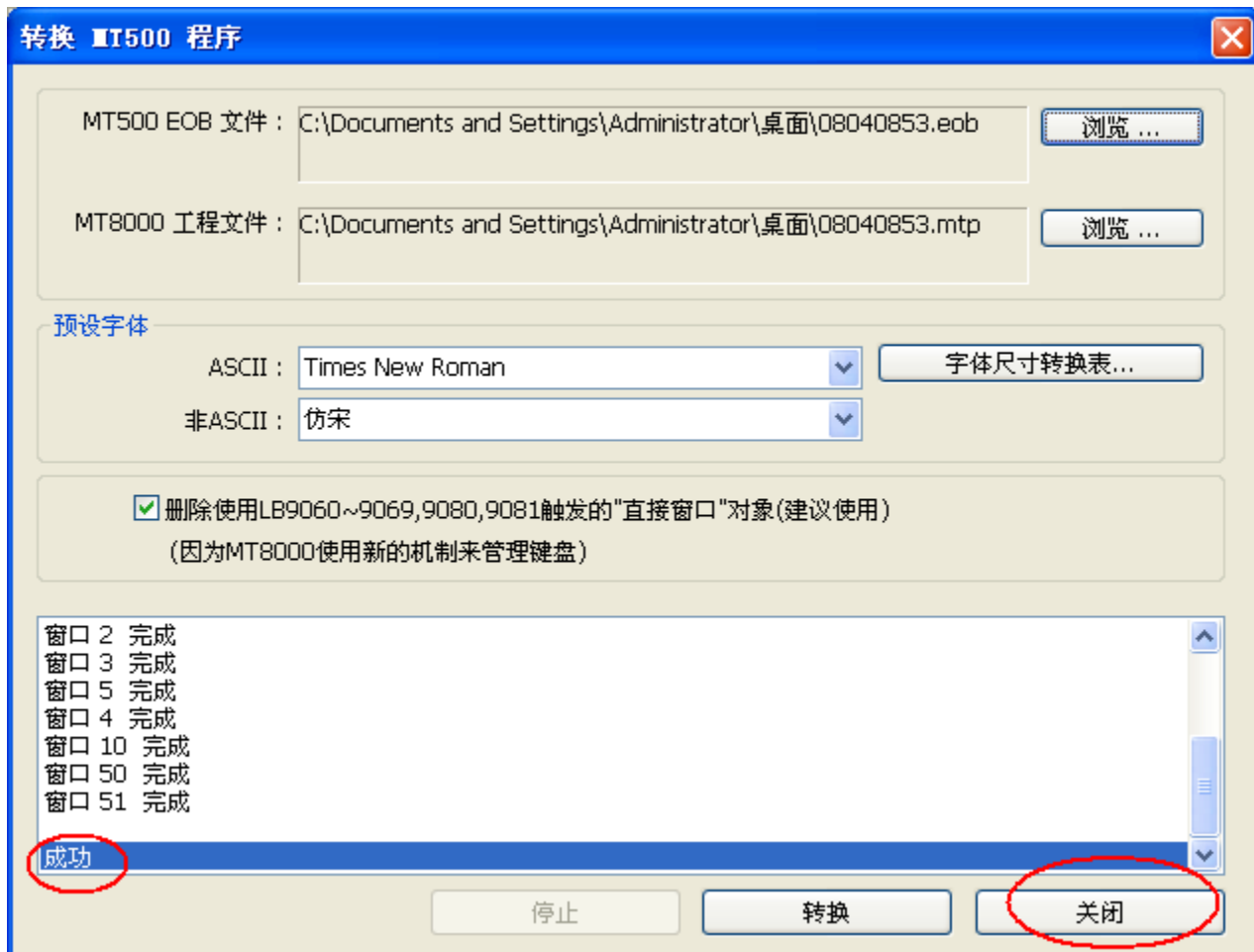


2、选择浏览搜索 MT500 项目。（文件格式为 *. eob ） ，然后按下 “转换” 按钮





3、当您看到转换“成功”后，请按“关闭”





WEINVIEW

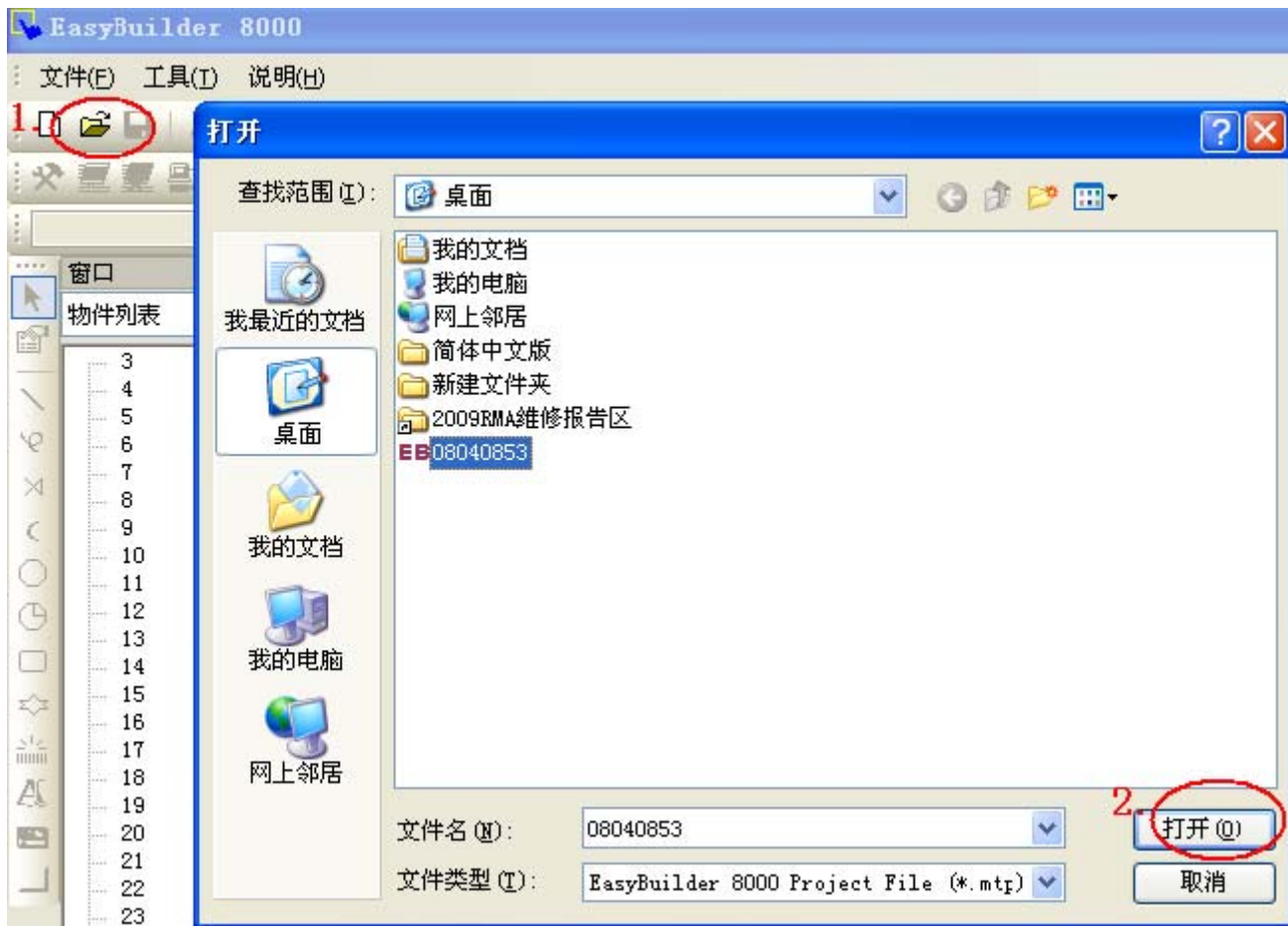
深圳市威纶通科技有限公司

[深圳]
电话: 0755-26456333/2288
传真: 0755-86036588
商务: 0755-86036328/86036447/26650933

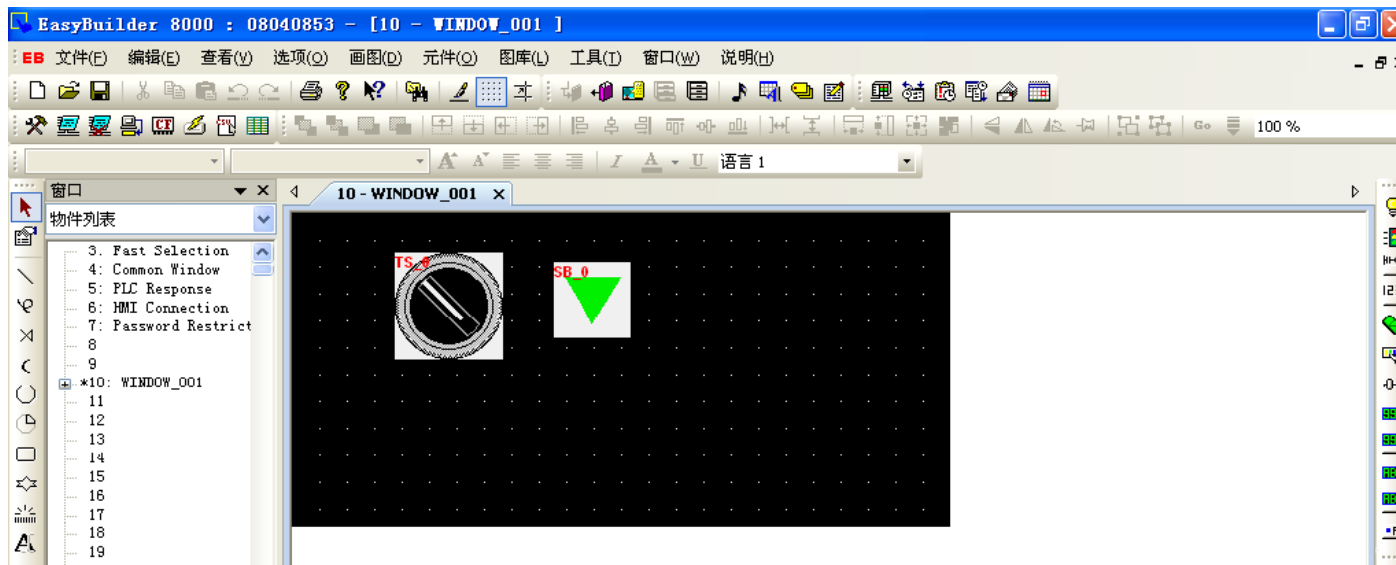
[苏州]
电话: 0512-69001690
传真: 0512-62990144/145
商务: 0512-62990160/61/62/63/64

[北京]
电话: 010-58819930
传真: 010-58819932
商务: 010-58819930转:101/102/103

4、选择打开文件- “选择文件（文件格式为*.mtp）” - 再选择“打开”



5. 该项目为可编辑的 MT8000 程序



注意：在转换之前，请确认 EB8000 是否含有该 PLC 类型。（请查看 编辑>系统参数设置>设备列表>新增>PLC 类型）